



GENTUG
Enhanced Technical Textile
Solutions

*“Hohe
Qualitätsstandards
mit pflegeleichten
Textilien”*

www.gentug.com



+MEDIZINISCHE TEXTILIEN

INHALT

FIRMENPROFIL	SEITEN /	02-05
MATRATZENSCHONER	SEITEN /	06-10
KISSENSCHONER	SEITEN /	11-14
INKONTINENZUNTERLAGEN & BETTEINLAGEN ..	SEITEN /	15-21
INKONTINENZ UNTERWÄSCHE	SEITEN /	22-28
SITZKISSEN	SEITEN /	29-31
ERWACHSENENLÄTZCHEN	SEITEN /	32-36
TAG&NACHT PFLEGEOVERALLS	SEITEN /	37-42
OP-BEKLEIDUNG	SEITEN /	43-44
THERMOBLANKET	SEITEN /	45-46
FERSENSCHONER	SEITEN /	47-48
ROLLSTUHL-REGENMANTEL	SEITEN /	49
MEDIZINISCHE EINWEG-TÜCHER	SEITEN /	50
PRÜFBERICHTE	SEITEN /	51-56
REINIGUNGSHINWEISE	SEITEN /	57-58
MAßGESCHNEIDERTE PRODUKTION	SEITEN /	59
QUALITÄTSPOLITIK UND ZERTIFIKATE	SEITEN /	60



*“Mit unserer
breitgefächerten
Produktpalette nehmen wir
in der rapide wachsenden
technischen Textilindustrie
eine führende
Rolle ein,.”*



Gentug Textil ist der führende Hersteller technischer Textilien in der Türkei, welcher zur Zeit dem weltweiten Markt qualitativ hochwertige Produkte liefert.

Die in 1917 gegründete Firma Gentug Textil kam in das technische Textilgeschäft im Jahr 1987, in dem sie die Vertretung etablierter und führender Industriegruppen des Woven und Nonwoven Bereichs wirkte.

Folglich aktualisieren wir uns kontinuierlich, passen uns den aktuellen Marktbedingungen an und investieren in neue Technologien. Mit unserem umfangreichen Angebot an Produkten ist es uns gelungen, eine führende Rolle in einer stark expandierenden technischen Textilindustrie einzunehmen.

Als ein Hersteller von verschiedenen Arten technischer Textilien sind wir uns bewusst und mehr als fähig, die Bedürfnisse eines sich ständig verändernden Marktes gerecht zu werden. Wir bitten ihnen perfekte Qualität mit einer schnellen und effizienten Arbeitsweise an.

Wir können auch maßgeschneiderte Lösungen bereitstellen für jedes Projekt, welches Innovation und Kreativität erfordert. Mit kontinuierlicher Entwicklung im Sinn freuen wir uns auf eine belebte Zukunft.



UNSER UMFANGREICHES ANGEBOT AN MEDIZINISCHEN TEXTILPRODUKTEN UND JAHRELANGE ERFAHRUNG HELFEN UNS DABEI, UNSERE POSITION ALS GLOBALER PARTNER IN DER MEDIZINISCHEN INDUSTRIE BEIZUBEHALTEN.

- Medizinische Matratzenschoner
- Medizinische Kissenschoner
- Betteinlagen & Inkontinenzunterlagen
- Inkontinenzunterwäsche
- Sitzkissen
- Erwachsenenlätzchen
- Tag&Nacht Pflegeoveralls
- OP-Bekleidung
- Thermoblanket
- Fersenschoner
- Rollstuhl-Regenmantel
- Medizinische Einweg-Tücher



01. MEDIZINISCHE MATRATZENSCHONER

Unsere atmungsaktive und wasserfeste Matratzenschoner sind speziell für den Gebrauch im Krankenhaus entworfen. Unsere Matratzenschoner bieten eine exzellente Leistung unter den schweren und anspruchsvollen Konditionen im Krankenhaus und erleichtern das Leben für das Krankenhauspersonal und dem Patienten.

Unsere langlebigen Matratzen sind mit folgenden Eigenschaften speziell auf die Bedürfnisse der heutigen Krankenhäusern zugeschnitten:

- ✓ wasserdicht
- ✓ atmungsaktiv
- ✓ abwischbar
- ✓ antibakteriell
- ✓ anti-allergisch

Wir haben ein umfangreiches Sortiment von medizinischen Matratzenschonern in verschiedenen Typen, Materialien und Grössen für unterschiedliche Verbraucherprodukte und medizinische Textilbedürfnisse.



EASYWIPE™ BI-ELASTIC PU / MATRATZENSCHUTZ



Anti-Allergy Products
Test Report No.
BLR/T(F)/12/003660
Dated 04/04/2012



STOFFQUALITÄT:	Polyester
MEMBRAN(BESCHICHTUNG):	Polyurethane
GEWICHT:	120 g / sqm - 300 g / sqm
GEWEBE:	Polyester Wirkware
MATERIALZUSAMMENSETZUNG:	100% Polyester
PFLEGEZEICHEN:	
ABSCHLUSS:	
FARBEN:	



Ein Muss für jedes Krankenhaus.

- ✓ Elastisch in beide Richtungen
- ✓ Reagiert auf die Bewegungen, der darauf liegenden Person
- ✓ Beseitigt die Risiken von Mikrofalten und damit die Gefahr von Dekubitus-Wunden
- ✓ Leistet weitaus und effektiver als jedes andere herkömmliche Ersatzprodukt auf dem Markt
- ✓ Ein wischbares Produkt und eine komplette Barriere gegen Blut, Infusionsflüssigkeiten und Urin
- ✓ Keimfrei mit Silberschutz
- ✓ Antibakteriell, Anti-Pilz und Anti-Staubmilbe
- ✓ Flammenhemmend
- ✓ Antistatisch
- ✓ Atmungsaktiv und dampfdurchlässig
- ✓ Waschbar bei 90°C, autoklavierbar, trocknergeeignet
- ✓ Schützt den Patienten und das Bett

MEDIZINISCHE TEXTILIEN



antistatisch



flammenhemmend



atmungsaktiv



wasserfest



antibakteriell

WIPE DOWN VINYL / MATRATZENSCHUTZ

	STOFFQUALITÄT:	Polyester
	MEMBRAN(BESCHICHTUNG):	Vinyl
	GEWICHT:	250 - 400 g / sqm
	GEWEBE:	Polyester Wirkware
	MATERIALZUSAMMENSETZUNG:	100% Polyester
	PFLEGEZEICHEN:	
	ABSCHLUSS:	 RUNDUMGUMMI REIßVERSCHLUSS
FARBEN:		

Wipe Down Vinyl – Matratzenschutz ist, wie auch im Namen erhalten, ein abwischbares Produkt und ist eine vollständige Barriere gegen Blut, Infusionsflüssigkeiten und Urin. Speziell entworfen für institutionelle Nutzung. Der vollständig gekapselte Matratzenschutz hat Reißverschlüsse an drei Ecken und ist FR behandelt to the BS 7175.

FULLCOVER / MATRATZENSCHUTZ

	STOFFQUALITÄT:	Polyester
	MEMBRAN(BESCHICHTUNG):	Polyurethane
	GEWICHT:	110 g / sqm
	GEWEBE:	Polyester Wirkware
	MATERIALZUSAMMENSETZUNG:	100% Polyester
	PFLEGEZEICHEN:	
	ABSCHLUSS:	 RUNDUMGUMMI REIßVERSCHLUSS
FARBEN:		

Fullcover bietet eine komplette Barriere für Blut, Infusionsflüssigkeiten und Urin. Und ist speziell entworfen für institutionellen Gebrauch. Vollständig eingekapselt mit Reißverschluss, perfekt auf die Matratze passend. Die wichtigsten Charakteristiken von Fullcover sind Atmungsaktivität und Dampfdurchlässigkeit. (Beides sind natürliche Eigenschaften von PU); Beseitigt das Entstehen von Schweiß und die Taubildung auf dem Matratzenschutz. Fullcover bietet ultimativen Schutz für ihre Matratze.

CARESS / MATRATZENSCHUTZ

	STOFFQUALITÄT:	Frottee
	MEMBRAN(BESCHICHTUNG):	Polyurethane
	GEWICHT:	175 ± 5 g / sqm
	GEWEBE:	Wirkware
	MATERIALZUSAMMENSETZUNG:	80 % Frottee - 20 % Polyester
	SEITENSCHNITT	Die Seiten sind nicht PU - beschichtet und bestehen aus Frottee oder Polyester.
	PFLERGEZEICHEN:	
	ABSCHLUSS:	 RUNDUMGUMMI ECKGUMMIS REIßVERSCHLUSS

Caresse Spannbettuch ist ein atmungsaktiver und wasserfester Matratzenschutz aus Frottee, speziell entworfen um ihnen einen gesunden und komfortablen Schlaf zu bieten. Caresse wird ihre Matratze gegen Staubmilben schützen und ihnen helfen ihr Bett allzeit trocken und gesund zu erhalten.

FLANCY / MATRATZENSCHUTZ

	STOFFQUALITÄT:	Flannel Fabric
	MEMBRAN(BESCHICHTUNG):	Polyurethane
	GEWICHT:	175 ± 5 g / sqm
	GEWEBE:	Molton
	MATERIALZUSAMMENSETZUNG:	100% Baumwolle
	SEITENSCHNITT:	Die Seiten sind nicht PU - beschichtet und bestehen aus Baumwolle oder Polyester.
	PFLERGEZEICHEN:	
	ABSCHLUSS:	 RUNDUMGUMMI ECKGUMMIS REIßVERSCHLUSS

Flancy Spannbettuch ist ein atmungsaktiver und wasserfester Matratzenschutz aus 100 % Baumwolle, speziell entworfen um ihnen einen gesunden und komfortablen Schlaf zu bieten. Flancy wird ihre Matratze gegen Staubmilben schützen und ihnen helfen ihr Bett allzeit trocken und gesund zu erhalten.

SILVERLINE / MATRATZENSCHUTZ

	STOFFQUALITÄT:	Frottee
	MEMBRAN(BESCHICHTUNG):	Polyurethane
	GEWICHT:	170 ± 5 g / sqm
	GEWEBE:	Strickware
	MATERIALZUSAMMENSETZUNG:	80% Baumwolle – 15% Polyester – 5% Silber Garn
	SEITENSCHNITT:	Die Seiten sind nicht PU - beschichtet und bestehen aus Frottee oder Polyester.
	PFLEGEZEICHEN:	
	ABSCHLUSS:	 RUNDUMGUMMI ECKGUMMIS REIBVERSCHLUSS

Silverline Spannbettuch ist ein atmungsaktiver und wasserdichter Matratzenschutz aufgewertet mit antistatischen und permanent antibakteriellen Silbergarn. Silverline hilft Ihnen, all die angesammelte statische Elektrizität über Nacht zu entladen und Sie werden stressfrei und frisch in den Morgen starten.

“Unsere Matratzenschoner bieten eine exzellente Leistung unter den schweren und anspruchsvollen Konditionen im Krankenhaus und erleichtern das somit das Leben für Krankenhauspersonal und Patient.”



atmungsaktiv



wasserfest



antibakteriell

02. MEDIZINISCHER KISSENSCHUTZ

Betten sind primäre Lebensräume für Hausmilben. Eine Matratze im täglichen Gebrauch kann von 100.000 bis zu 10.000.000 Milben enthalten (10% des Gewichts eines 2-Jahre alten Kopfkissens kann zusammengesetzt sein aus toten Milben und deren Abwurf). Milben bevorzugen warme und feuchte Umgebungen, wie bei einem nassen Kissen, verursacht durch Schweiß. Gentug Kissenbezüge, aufgewertet mit atmungsaktiver und wasserdichter PU-Membranen halten die Milben vom Kissen fern. Das atmungsaktive und laminierte PU hält zudem ihr Kissen trocken für einen komfortablen und gesunden Schlaf.



EASYWIPE™ BI-ELASTIC PU / KISSENSCHUTZ

  <small>Anti-Allergy Products Test Report No. BLR/T(F)/12/003660 Dated 04/04/2012</small>      	STOFFQUALITÄT:	Polyester
	MEMBRAN(BESCHICHTUNG):	Polyurethane
	GEWICHT:	120 g / sqm - 300 g / sqm
	GEWEBE:	Polyester Wirkware
	MATERIALZUSAMMENSETZUNG:	100% Polyester
	PFLEGEZEICHEN:	    
	ABSCHLUSS:	 REIßVERSCHLUSS
FARBEN:	     	

Easy Wipe ist hergestellt aus PU-beschichtetem Polyester – Jersey – Stoff, welches Mikro-Falten verhindert. Die Polyurethan beschichtete bi-elastische (dehnbar in beide Richtungen) Jersey-Stoff mit der speziellen Veredelung beseitigt das Risiko der Mikro-Falten und somit die Gefahr von Dekubitus. Easy Wipe, wie im Namen erwähnt, ist abwischbar und vollständige Barriere für Blut, Infusionsflüssigkeiten und Urin. Vielleicht die wichtigsten Eigenschaften von Easy Wipe sind Atmungsaktivität und Dampfdurchlässigkeit (beides natürliche Eigenschaften von PU). Beseitigt die Entstehung von Schweiß und Taubildung auf dem Kissenschutz.

WIPEDOWN VINYL / KISSENSCHUTZ

    	STOFFQUALITÄT:	Polyester
	MEMBRAN(BESCHICHTUNG):	Vinyl
	GEWICHT:	250 - 400 g / sqm
	GEWEBE:	Polyester Wirkware
	MATERIALZUSAMMENSETZUNG:	100% Polyester
	PFLEGEZEICHEN:	    
	ABSCHLUSS:	 REIßVERSCHLUSS
FARBEN:	     	

Wipedown Vinyl Kissenschutz ist, wie auch im Namen erwähnt, ein abwischbares Produkt und eine vollständige Barriere für Blut, Infusionsflüssigkeiten und Urin. Und speziell entworfen für den institutionellen Gebrauch. Der völlig eingekapselte Matratzenschutz hat Reißverschlüsse an drei Ecken und ist FR behandelt BS 7175

FULLCOVER / KISSENSCHUTZ

	STOFFQUALITÄT:	Polyester
	MEMBRAN(BESCHICHTUNG):	Polyurethane
	GEWICHT:	110 g / sqm
	GEWEBE:	Polyester Wirkware
	MATERIALZUSAMMENSETZUNG:	100% Polyester
	PFLEGEZEICHEN:	
	ABSCHLUSS:	 ohne / mit Reißverschluss
	FARBEN:	

Fullcover bietet eine komplette Barriere für Blut, Infusionsflüssigkeiten und Urin, und ist speziell entworfen für den institutionellen Gebrauch. Vollständig gekapselt, und mit Reißverschluss hat der Kissen die perfekte Passform. Vielleicht die wichtigsten Eigenschaften von Easy Wipe sind Atmungsaktivität und Dampfdurchlässigkeit (beides natürliche Eigenschaften von PU). Fullcover bietet einen ultimativen Schutz für ihren Kissen.

CARESS / KISSENSCHUTZ

	STOFFQUALITÄT:	Frottee
	MEMBRAN(BESCHICHTUNG):	Polyurethane
	GEWICHT:	175 ± 5 g / sqm
	GEWEBE:	Wirkware
	MATERIALZUSAMMENSETZUNG:	80% Baumwolle– 20% Polyester
	PFLEGEZEICHEN:	
	ABSCHLUSS:	 ohne / mit Reißverschluss
	FARBEN:	

Caress ist ein atmungsaktiver und wasserdichter Frottee – Kissen, speziell entworfen um Ihnen einen gesunden und komfortablen Schlaf zu bieten. Caress wird Ihren Kissen gegen Hausstaubmilben schützen und helfen Ihren Kissen allzeit trocken und gesund zu erhalten.

FLANCY / KISSENSCHUTZ

	STOFFQUALITÄT:	Flannel Fabric
	MEMBRAN(BESCHICHTUNG):	Polyurethane
	GEWICHT:	175 ± 5 g / sqm
	GEWEBE:	Molton
	MATERIALZUSAMMENSETZUNG:	100% Baumwolle
	PFLEGEZEICHEN:	
	ABSCHLUSS:	 ohne / mit Reißverschluss
	FARBEN:	

Flancy ist ein atmungsaktiver und wasserfester Baumwolle Kissenschutz, speziell entworfen um ihnen einen gesunden und komfortablen Schlaf zu bieten. Flancy wir ihren Kissen gegen Hausstaubmilben schützen und helfen ihren Kissen allzeit trocken und gesund zu erhalten.

SILVERLINE / KISSENSCHUTZ

	STOFFQUALITÄT:	Frottee
	MEMBRAN(BESCHICHTUNG):	Polyurethane
	GEWICHT:	170 ± 5 g / sqm
	GEWEBE:	Strickware
	MATERIALZUSAMMENSETZUNG:	80% Baumwolle – 15% Polyester – 5% Silber Garn
	PFLEGEZEICHEN:	
	ABSCHLUSS:	 ohne / mit Reißverschluss
	FARBEN:	

Silverline ist ein atmungsaktiver und wasserfester Kissenschoner aufgewertet mit antistatischem und permanent antibakteriellem Silbergarn. Silverline hilft ihnen all die statische Elektrizität, welches durch ihren Körper akumuliert wurde, über Nacht zu entladen. Sie werden frisch und stressfrei in den Tag starten.



atmungsaktiv



wasserfest



antibakteriell






absorbierend

03. INKONTINENZUNTERLAGEN & BETTEINLAGEN

Millionen von Menschen leiden unter Inkontinenz unabhängig von Alter und Geschlecht. Harninkontinenz ist eine sehr häufige und meist behandelbare Störung, welches Millionen von Männer, Frauen und Kinder auf der Welt beeinflusst. Gentug Betteinlagen und Inkontinenzunterlagen sind entworfen für verschiedene Arten von Inkontinenz mit variablen absorbierbaren Ebenen. Es gibt kein Standardprodukt für die Inkontinenz. Das Auswählen des richtigen Produktes wird ihnen das Leben erleichtern.



ABSO / WASCHBARE UNTERLAGE

	MEMBRAN(BESCHICHTUNG):	Polyurethane									
	GEWICHT:	515 gr / m ² ≤ (± 30 g / m ² ≤)									
	SCHWER INKONTINENZ	●●●									
	ABSORPTION KAPAZITÄT:	MSD 1 / 93 3016.00 ml / m ² ≤									
	MATERIALZUSAMMENSETZUNG:	OBERSEITE 100% Polyester UNTERSEITE 100% Polyester									
	PFLERGEZEICHEN:										
	ABSCHLUSS:										
	FARBEN:	<table border="0"> <tr> <td>OBERSEITE</td> <td></td> <td></td> <td></td> <td></td> </tr> <tr> <td>UNTERSEITE</td> <td></td> <td></td> <td></td> <td></td> </tr> </table>	OBERSEITE					UNTERSEITE			
OBERSEITE											
UNTERSEITE											

ABSO ist eine wieder verwendbare Unterlage mit 5 funktionellen Schichten, welche miteinander laminiert sind. Die oberste Schicht von ABSO besteht aus höchst technisch entwickelten Garne, die die ungewollten Flüssigkeiten in die unteren Schichten schnell transferrieren. Es trocknet die oberste Schicht innerhalb von wenigen Minuten, so dass die darauf liegende Person sich nicht unwohl fühlt. Die Flüssigkeit wird in den unteren Schichten eingesperrt und das Eindringen in die Matratze wird vermieden. Atmungsaktive PU-Membrane und vollständig laminierte Lagen verhindern Dekubitus. Im Falle von schwerer Inkontinenz wird ABSO empfohlen für den häuslichen und industriellen Gebrauch. ABSO bietet Schutz für beide: Patient und Matratze.

ABSO ECO / WASCHBARE UNTERLAGE

	MEMBRAN(BESCHICHTUNG):	Polyurethane							
	GEWICHT:	440 gr / m ² ≤ (± 30 g / m ² ≤)							
	MEDIUM INKONTINENZ	●●							
	ABSORPTION KAPAZITÄT:	MSD 1 / 93 2628.00 ml / m ² ≤							
	MATERIALZUSAMMENSETZUNG:	OBERSEITE 100% Polyester UNTERSEITE 100% Polyester							
	PFLERGEZEICHEN:								
	ABSCHLUSS:								
	FARBEN:	<table border="0"> <tr> <td>OBERSEITE</td> <td></td> <td></td> <td></td> </tr> <tr> <td>UNTERSEITE</td> <td></td> <td></td> <td></td> </tr> </table>	OBERSEITE				UNTERSEITE		
OBERSEITE									
UNTERSEITE									

ABSO ECO ist eine wieder verwendbare Unterlage mit 4 funktionellen Schichten, welche miteinander laminiert sind. Die oberste Schicht von ABSO ECO besteht aus höchst technisch entwickelten Garne, die die ungewollten Flüssigkeiten in die unteren Schichten schnell transferrieren. Es trocknet die oberste Schicht innerhalb von wenigen Minuten, so dass die darauf liegende Person sich nicht unwohl fühlt. Die Flüssigkeit wird in den unteren Schichten eingesperrt und das Eindringen in die Matratze wird vermieden. Atmungsaktive PU-Membrane und vollständig laminierte Lagen verhindern Dekubitus. Im Falle von mittelschwerer Inkontinenz wird ABSO ECO empfohlen für den häuslichen und industriellen Gebrauch. ABSO ECO bietet Schutz für beide: Patient und Matratze.

ABSO ECO DESIGN /WASCHBARE UNTERLAGE

	MEMBRAN(BESCHICHTUNG):	Polyurethane
	GEWICHT:	440 gr / m ² ≤ (± 30 g / m ² ≤)
	MEDIUM INKONTINENZ	●●
	ABSORPTION KAPAZITÄT:	MSD 1 / 93 2628.00 ml / m ² ≤
	MATERIALZUSAMMENSETZUNG:	OBERSEITE 100% Polyester UNTERSEITE 100% Polyester
	PFLEGEZEICHEN:	    
	ABSCHLUSS:	    Umkettelt Hand-Griffe Flügel Flügel + Griffe
	FARBEN:	OBERSEITE    UNTERSEITE   

ABSO ECO DESIGN ist eine gesteppte, wieder verwendbare Unterlage mit 4 funktionellen Schichten, welche miteinander laminiert sind. Die oberste Schicht von ABSO ECO DESIGN besteht aus höchst technisch entwickelten Garne, die die ungewollten Flüssigkeiten in die unteren Schichten schnell transferieren. Es trocknet die oberste Schicht innerhalb von wenigen Minuten, so dass die darauf liegende Person sich nicht unwohl fühlt. Die Flüssigkeit wird in den unteren Schichten eingesperrt und das Eindringen in die Matratze wird vermieden. Atmungsaktive PU-Membrane und vollständig laminierte Lagen verhindern Dekubitus. Im Falle von mittelschwerer Inkontinenz wird ABSO ECO DESIGN empfohlen für den häuslichen und industriellen Gebrauch. ABSO ECO DESIGN bietet Schutz für beide: Patient und Matratze.

ABSO ECO DESIGN Art.1905 19.40.05.1028 (Pos.-Nr. im Hilfsmittelverzeichnis) 51.40.01.4089 (Pos.-Nr. im Pflegehilfsmittelverzeichnis)
 ABSO ECO DESIGN Art.1907 19.40.05.1029 (Pos.-Nr. im Hilfsmittelverzeichnis) 51.40.01.4090 (Pos.-Nr. im Pflegehilfsmittelverzeichnis)

ABSO MICRO /WASCHBARE UNTERLAGE

	MEMBRAN(BESCHICHTUNG):	Polyurethane
	GEWICHT:	480 gr / m ² ≤ (± 30 g / m ² ≤)
	MEDIUM INKONTINENZ	●●
	ABSORPTION KAPAZITÄT:	MSD 1 / 93 2628.00 ml / m ² ≤
	MATERIALZUSAMMENSETZUNG:	OBERSEITE 100% Polyester UNTERSEITE Micro Polyester
	PFLEGEZEICHEN:	    
	ABSCHLUSS:	    Umkettelt Hand-Griffe Flügel Flügel + Griffe
	FARBEN:	OBERSEITE    UNTERSEITE   

ABSO MICRO ist eine wieder verwendbare Einlage mit 4 funktionellen Schichten, welche miteinander laminiert sind. Die oberste Schicht von ABSO MICRO besteht aus höchst technisch entwickelten Garne, die die ungewollten Flüssigkeiten in die unteren Schichten schnell transferieren. Es trocknet die oberste Schicht innerhalb von wenigen Minuten, so dass die darauf liegende Person sich nicht unwohl fühlt. Die Flüssigkeit wird in den unteren Schichten eingesperrt und das Eindringen in die Matratze wird vermieden. Die untere Schicht mit gekämmtem Mikro-Polyester bietet ein weiches und sanftes Gefühl. Atmungsaktive PU-Membrane und vollständig laminierte Lagen verhindern Dekubitus. Im Falle von mittelschwerer Inkontinenz wird ABSO MICRO empfohlen für den häuslichen und industriellen Gebrauch. ABSO MICRO bietet Schutz für beide: Patient und Matratze.

ABSOLUTE SLIDE / WASCHBARE UNTERLAGE

	MEMBRAN(BESCHICHTUNG):	Polyurethane
	GEWICHT:	535 gr / m ² ≤ (± 30 g / m ² ≤)
	MEDIUM INCONTINENCE:	●●
	ABSORPTION CAPACITY:	MSD 1 / 93 2628.00 ml / m ² ≤
	MATERIALZUSAMMENSETZUNG:	OBERSEITE 100% Polyester UNTERSEITE 100% Satin
	PFLERGEZEICHEN:	
	ABSCHLUSS:	 Umkettelt Hand-Griffe Flügel Flügel + Griffe
	FARBEN:	OBERSEITE  UNTERSEITE 

ABSOLUTE SLIDE ist eine wieder verwendbare Einlage mit 4 funktionellen Schichten, welche miteinander laminiert sind. Die oberste Schicht von ABSOLUTE SLIDE besteht aus höchst technisch entwickelten Garne, die die ungewollten Flüssigkeiten in die unteren Schichten schnell transferrieren. Es trocknet die oberste Schicht innerhalb von wenigen Minuten, so dass die darauf liegende Person sich nicht unwohl fühlt. Die Flüssigkeit wird in den unteren Schichten eingesperrt und das Eindringen in die Matratze wird vermieden. Die schweren Klappgriffe angebracht an beiden Seiten, ist ABSOLUTE SLIDE eine hervorragende Hilfe für das sichere und einfache Heben und Positionieren des Patienten. Die beidseitig verschiebbare untere Schicht ermöglicht große Mobilität bei minimalem Aufwand für die Betreuer. Im Falle von mittelschwerer Inkontinenz wird ABSOLUTE SLIDE empfohlen für den häuslichen und industriellen Gebrauch. ABSOLUTE SLIDE bietet Schutz für beide: Patient und Matratze.


ABSOLUTE VINYL / WASCHBARE UNTERLAGE

	MEMBRAN(BESCHICHTUNG):	Vinyl
	GEWICHT:	720 gr / m ² ≤ (± 30 g / m ² ≤)
	MEDIUM INKONTINENZ	●●
	ABSORPTION KAPAZITÄT:	MSD 1 / 93 2628.00 ml / m ² ≤
	MATERIALZUSAMMENSETZUNG:	OBERSEITE 100% Polyester UNTERSEITE Vinyl
	PFLERGEZEICHEN:	
	ABSCHLUSS:	 Umkettelt Hand-Griffe Flügel Flügel + Griffe
	FARBEN:	OBERSEITE  UNTERSEITE 

ABSOLUTE VINYL gibt es entweder in genähter oder in der geschichteten Versionen. Genug ist die einzige Firma, welches geschichtete Vinyl-Unterlagen anbietet. Zudem bieten wir auch die traditionell genähte Vinyl-Unterlage wie den Kylie Laken. ABSOLUTE VINYL ist ein wieder verwendbarer Unterlaken mit 4 funktionellen Lagen aneinander laminiert. Die erste Lage von ABSOLUTE VINYL besteht aus hoch wertvollen technischen Garnen, welche die ungewollte Flüssigkeit in die unteren Lagen schnell transferrieren, Es trocknet die oberste Schicht innerhalb von wenigen Minuten, so dass die darauf liegende Person sich nicht unwohl fühlt. Die Flüssigkeit wird in den unteren Schichten eingesperrt und das Eindringen in die Matratze wird vermieden. Vollständig laminierte Lagen verhindern Dekubitus. Im Falle von mittelschwerer Inkontinenz wird ABSOLUTE VINYL empfohlen für den häuslichen und industriellen Gebrauch. ABSOLUTE VINYL bietet Schutz für beide: Patient und Matratze.

MICRO 110 / BETTEINLAGE



STOFFQUALITÄT:	Oberseite: 100% Micro-Polyester Unterseite: 100% Polyester
MEMBRAN(BESCHICHTUNG):	Polyurethane
GEWICHT:	240 ± 10 g/sqm
GEWEBE:	Polyester Wirkware
LEICHT INKONTINENZ:	●
SEITENTEILE	Die Seitenteile bestehen aus Polycotton und sind nicht PU - beschichtet
PFLEGEZEICHEN:	95° ✕ ✕ ✕ ✕
ABSCHLUSS:	 Flügel
FARBEN:	●

MICRO 110 Betteinlage mit seinen Polycotton-Seitenteilen ist das Passendste für ihre Matratze, wenn es um Schutz geht. MICRO 110 ist speziell entworfen für leichte Inkontinenz und seine gekämmte, weiche Mikropolyesteroberfläche bietet hervorragend Schutz und Sicherheit.

FLANCY 110 / BETTEINLAGE



STOFFQUALITÄT:	Oberseite: 100% Baumwolle Unterseite: 100% Polyester
MEMBRAN(BESCHICHTUNG):	Polyurethane
GEWICHT:	265 ± 10 g/sqm
GEWEBE:	Molton
LEICHT INKONTINENZ:	●
SEITENTEILE	Die Seitenteile bestehen aus Polycotton und sind nicht PU - beschichtet
PFLEGEZEICHEN:	95° ✕ ✕ ✕ ✕
ABSCHLUSS:	 Flügel
FARBEN:	●

FLANCY 110 Betteinlage mit seinen Polycotton-Seitenteilen ist das Passendste für ihre Matratze, wenn es um Schutz geht. FLANCY 110 ist speziell entworfen für leichte Inkontinenz und seine gekämmte, weiche Mikropolyesteroberfläche bietet hervorragend Schutz und Sicherheit.

CARESS 110 / BETTEINLAGE

	STOFFQUALITÄT:	Oberseite: 80% Baumwolle - 20% Polyester Unterseite: 100% Polyester
	MEMBRAN(BESCHICHTUNG):	Polyurethane
	GEWICHT:	220 ± 10 g/sqm
	GEWEBE:	Strickware
	LEICHT INKONTINENZ:	🔴
	SEITENTEILE	Die Seitenteile bestehen aus Polycotton und sind nicht PU - beschichtet
	PFLEGEZEICHEN:	
	ABSCHLUSS:	 Flügel
	COLOURS:	

CARESS 110 Betteinlage mit seinen Polycotton-Seitenteilen ist das Passendste für ihre Matratze, wenn es um Schutz geht. CARESS110 ist speziell entworfen für leichte Inkontinenz und seine gekämmte, weiche Mikropolyesteroberfläche bietet hervorragend Schutz und Sicherheit.

“Unsere Inkontinenzunterlagen und Betteinlagen sind neben dem Gebrauch im Krankenhaus, zudem auch perfekt geeignet für Haushalte, Pflegeheime und Baby-/Kindertagesstätten. ”

ABSO & CARESS SLIDE / WIEDERVERWENDBARE UNTERLAGE



STOFFQUALITÄT:	Polyester
MEMBRAN(BESCHICHTUNG):	Polyurethane
GEWEBE:	Strickware
MATERIALZUSAMMENSETZUNG:	100% Polyester
PFLEGEZEICHEN:	
ABSCHLUSS:	
FARBEN:	



Ermöglicht das Bewegen und Positionieren des Patienten mit Leichtigkeit und Sicherheit in das Krankenbett.

ABSOLUTE & CARESS SLIDE SIND ENTWICKELT, UM SICH IN ALLE RICHTUNGEN ZU BEWEGEN, ERLAUBT EINE EINFACHERE BEWEGUNGSFREIHEIT DES PATIENTEN.



ABSOLUTE & CARESS SLIDE sind Produkte, welche während des Krankentransports oder auch während der Behandlung benutzt werden. Das Besondere an diesem Produkt ist die glatte Oberfläche und die Tragegriffe um auch schwerere Patienten problemlos zu behandeln oder zu transportieren. Dies erleichtert die Arbeit des Pflegepersonals.

Die Zwei-Wege-Schlitten an der untersten Schicht erlauben höchste Mobilität mit minimalem Bemühen für das Pflegepersonal.

ABSOLUTE ist empfohlen für den Haus- und Industriegebrauch im Falle einer mittleren Inkontinenz.

Schützt beide, den Patienten und das Bett:

- *Waschbar und wiederverwendbar*
- *100% Wasserdicht mit Mehrschichtlagen-Schutz*
- *Beugt Dekubitus vor*



ABSOLUTE ist ein wiederverwendbarer Unterlage bestehend aus 4 funktionellen Lagen aneinandergeschichtet.

Die erste Lage von ABSOLUTE ist hergestellt aus höchst technisch Garnen, welche die unerwünschte Flüssigkeiten sehr schnell in die unteren Schichten innerhalb von wenigen Minuten transferriert und trocknet, damit der daraufliegende Patient keine Nässe verspürt. Darauf folgend wird die Flüssigkeit zwischen die Schichten verschlossen und das Eindringen in die Matratze wird verhindert. Atmungsaktive PU Membrane und vollständig laminierte Lagen verhindern Dekubitus-Wunden. Mit zwei Klappgriffen versehen an beiden Seiten ist ABSOLUTE eine große Hilfe für das Bewegen und das Positionieren des Patienten mit Leichtigkeit und Sicherheit.

- CARESS SLIDE ist ein Muss, wenn es zusammen mit der ABSOLUTE benutzt wird, um eine maximale Nutzung und Schutz zu erzielen.
- Die Seitenteile sind laminiert mit wasserdichter und atmungsaktiver PU Membrane um einen vollständigen Schutz zu gewährleisten.
- ABSOLUTE muss an oberster Stelle sein um vollständigen Schutz bei maximaler Inkontinenz und Positionierhilfe zu geben.



atmungsaktiv



wasserfest



antibakteriell



absorbierend

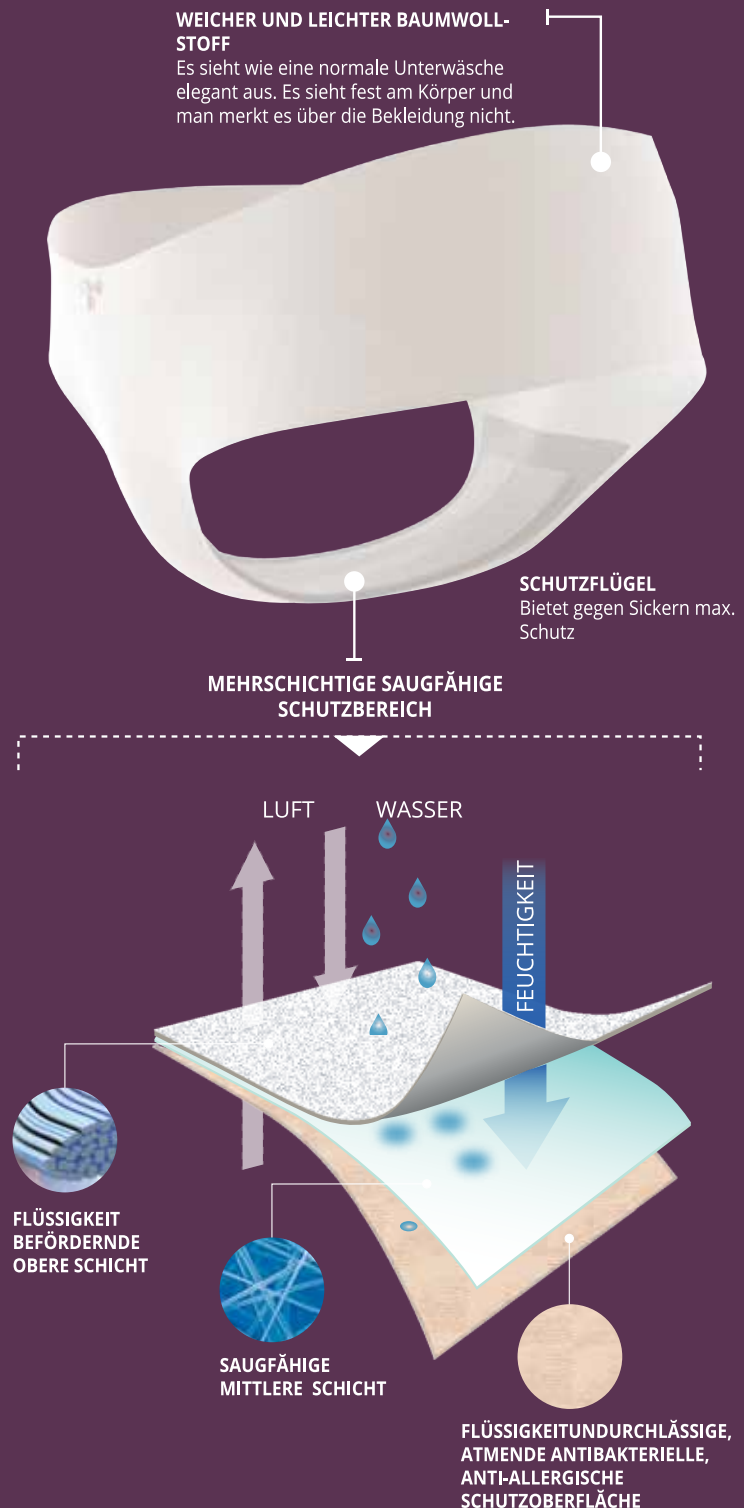
04. INKONTINENZ UNTERWÄSCHE

Das Genuß Inkontinenz Pflegeprogramm umfasst Ihr gesamtes Leben tagsüber und nachts. Wir sind der Meinung, dass Inkontinenz-Pflegeprodukte nicht veraltet und unkomfortabel aussehen müssen. Wir haben eine neue Kollektion entworfen, die Ihnen hilft, sich komfortabel und sicher zu fühlen. Unsere wieder verwendbare Inkontinenz Unterwäsche sieht mit ihrer innovativen, atmungsaktiven Beschichtung in der Mitte wie normale weiche und leichte Baumwollunterwäsche aus und fühlt sich auch so an. Sie ist komfortabel, diskret und schützend. Sie erhält ihr Aussehen und ihre Funktionsfähigkeit über viele Waschgänge.

Maximale Sicherheit Und Komfort Mit Der Innovativen Mehrschichtigen Saugfähigkeitstechnologie

- ~Flüssigkeitsdicht
- ~Atmungsfähig
- ~Antibakteriell
- ~Waschbar
- ~Absorbiert und
Desodoriert
- ~Umweltfreundlich

Mit Hilfe der besonderen mehrschichtigen saugfähigen Bereich, die im Zwickelteil der Caretex® inkontinenz Unterhosen vorhanden ist, braucht man keine andere Binde mehr verwenden. Diese hautfreundlichen Schichte saugen die Flüssigkeit ganz schnell ein, unangenehmes Geruch wird darin eingesperrt und man wird sich tagsüber trocken, Sauber und bequem fühlen. Die Flüssigkeitundurchlässige, atmende Schutzoberfläche und besonderen Naehete auf den Raendern, schützen die Bekleidungen gegen Sickersn und Flecken, und mit ihre anti-allergische und antibakterielle Besonderheit wird die Bildung von Bakterien, die zu eine Allergie führen, verhindert.



Vorteile & Eigenschaften

- Schützt vor leichter Stressinkontinenz bis zu schwerer Inkontinenz bei lachen, husten oder niesen
- Passend für leichte Inkontinenz vor und nach der Geburt
- Schwitzt beim Sport oder beim Joggen
- Hält Sie trocken, diskret und komfortabel
- Maschinenwaschbar
- Anti-Bakteriell und atmungsaktiv
- Verhindert Gerüche und desodoriert auf natürliche Art
- Bietet eine Vielfalt an modernen Stils und Größen
- Hoch qualitatives Design und Premium Ausfertigung
- Weicher Baumwollstoff, der sich wie normale Unterwäsche anfühlt
- Umwelt- und mit der Zeit kostenfreundlich, denn sie sind wieder verwendbar



**Wir haben
verschiedene Modelle
und Größen für
Frauen, Männer und
Kinder, von leichter
Blasenschwäche bis zu
heftiger Inkontinenz.**



*“Hält Sie trocken, sauber und
komfortabel, den ganzen Tag lang”*



LEICHTE SAUGFÄHIGKEIT WIEDER VERWENDBARE INKONTINENZ UNTERWÄSCHE

Für Frauen



DAISY Inkontinenz tägliche Unterwäsche

Ist für den täglichen Gebrauch. Es hat keine Flüssigkeitssaugfähigkeit.

Stoff: 93% Cotton, 7% Elasthan

Es kann während die Schwangerschaft und nach der Geburt bequem verwendet werden.



ORCHIS Inkontinenz saugfähige Unterwäsche

Saugfähigkeitsgrad: Max. 50ml.

Stoff: 100% Cotton

Es verhindert das Sickern aus Stoffen und Binden



ROSE Inkontinenz saugfähige Unterwäsche

Saugfähigkeitsgrad: Max. 100ml.

Stoff: 93 % Cotton, 7 % Elasthan

MITTLERE SAUGFÄHIGKEIT WIEDER VERWENDBARE INKONTINENZ UNTERWÄSCHE

Für Frauen



CAMELIA Inkontinenz saugfähige Unterwäsche

Saugfähigkeitsgrad: Max. 150ml.

Stoff: 93 % Cotton, 7 % Elasthan

Es kann während die Schwangerschaft und nach der Geburt verwendet werden.



LILY Inkontinenz saugfähige Unterwäsche

Saugfähigkeitsgrad: Max. 150ml.

Stoff: 93 % Cotton, 7 % Elasthan

Es kann während die Schwangerschaft und nach der Geburt verwendet werden.

HOHE SAUGFÄHIGKEIT WIEDER VERWENDBARE INKONTINENZ UNTERWÄSCHE

Für Frauen



TULIP Inkontinenz saugfähige Unterwäsche

Saugfähigkeitsgrad: Max. 250ml.

Stoff: 93 % Cotton, 7 % Elasthan

Ist für Frauen, die Nachts Urin ablassen und für Patienten, die Rollstuhl verwenden, ideal.

LEICHTE SAUGFÄHIGKEIT WIEDER VERWENDBARE INKONTINENZ UNTERWÄSCHE

Für Männer



BOXER Inkontinenz saugfähige Unterwäsche

Saugfähigkeitsgrad: Max. 100ml.

Stoff: 93 % Cotton, 7 % Elasthan



BRIEF Inkontinenz saugfähige Unterwäsche

Saugfähigkeitsgrad: Max. 100ml.

Stoff: 93 % Cotton, 7 % Elasthan



ORION Inkontinenz saugfähige Unterwäsche

Saugfähigkeitsgrad: Max. 50ml.

Stoff: 100 % Cotton

MITTLERE SAUGFÄHIGKEIT WIEDER VERWENDBARE INKONTINENZ UNTERWÄSCHE

Für Männer



EQUINOX Inkontinenz saugfähige Unterwäsche

Saugfähigkeitsgrad: Max. 150ml.
Stoff: 93 % Cotton, 7 % Elasthan

HOHE SAUGFÄHIGKEIT WIEDER VERWENDBARE INKONTINENZ UNTERWÄSCHE

Für Männer



BOXER NACHT Inkontinenz saugfähige Unterwäsche

Saugfähigkeitsgrad: Max. 250ml.
Stoff: 93 % Cotton, 7 % Elasthan
Ist für Männer, die Nachts Urin auslassen und für Patienten, die Rollstuhl verwenden, ideal.



NEPTUN Inkontinenz saugfähige Unterwäsche

Saugfähigkeitsgrad: Max. 250ml.
Stoff: 93 % Cotton, 7 % Elasthan

LEICHTE SAUGFÄHIGKEIT WIEDER VERWENDBARE INKONTINENZ UNTERWÄSCHE

Unisex



DEFEND Schwer Inkontinenz saugfähige Schutzwindel

Es ist wiederverwendbar, mit ihre weiche und wattige Gewebe werden sich die schwer inkontinenz Patienten in Sicherheit fühlen. Für die Saugfähigkeit wird eine zusätzliche Unterwickel benötigt; in diese Weise wird es bei Tagen, bei dem hygienische Binden und Tampons nicht ausreichend sind, von Flecken jede Art schützen.



PROTECTA Schwer Inkontinenz saugfähige Schutzwindel

Es ist wiederverwendbar, mit ihre weiche und wattige Gewebe werden sich die schwer inkontinenz Patienten in Sicherheit fühlen. Für die Saugfähigkeit wird eine zusätzliche Unterwickel benötigt; in diese Weise wird es bei Tagen, bei dem hygienische Binden und Tampons nicht ausreichend sind, von Flecken jede Art schützen.

LEICHTE SAUGFÄHIGKEIT WIEDER VERWENDBARE INKONTINENZ UNTERWÄSCHE

Für Kinder



Inkontinenz saugfähige Unterwäsche für Knaben

Saugfähigkeitsgrad: Max. 50ml.
Stoff: 100 % Cotton
Ist für Kinder mit Pinkelproblem ideal.



Inkontinenz saugfähige Unterwäsche für Mädchen

Saugfähigkeitsgrad: Max. 50ml.
Stoff: 100 % Cotton
Ist für Kinder mit Pinkelproblem ideal.



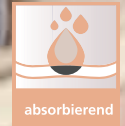
atmungsaktiv



wasserfest



antibakteriell



absorbierend

05. SITZKISSEN

Gentug Sitzkissen ist ein perfektes Zubehörteil für Rollstühle, vor allem eine große Hilfe bei Menschen die unter Stress-Inkontinenz leiden. Es ist einfach mitzunehmen mit seiner wasserdichten und eleganten Handtasche, vollständig ausgestattet mit Reißverschlüssen. Die gepolsterte Oberfläche sorgt für eine Schicht von Komfort wie keine andere Sitzfläche. Die Rückseite aus schwarzem Frottee und farbigen Falten und Schrumpfungen zum freien Binden, geben einen eleganten Look. Die absorbierende Innenschicht sorgt für effektives Zusammenhalten der Flüssigkeit. Atmungsaktive und wasserfeste PU-Membrane dienen als Barriere und erlaubt keine Schweißbildung.

Die solide und hochwertige Konstruktion widersteht industrieller Maschinenwäsche und Trocknern.



SLIDE&LOCK / WIEDER VERWENDBARE SITZKISSEN



STOFFQUALITÄT:	100% Polyester
GEWICHT:	225 ± 5 g/m ²
GEWEBE:	Rundstrick
MODELS:	Bindeverschluss, Mit Kragen und erweitertem Schulterenschutz, weicher Griff.
PFLEGEZEICHEN:	
ABSCHLUß:	

Da körperlich behinderte Personen mit der Zeit während Sie sitzen nach vorne rutschen, führt dies zu Störungen bei der Körperhaltung. Die gestörte Körperhaltung ist Grund für Kreuz und Rückenschmerzen und beeinträchtigt die Qualität des täglichen Lebens. Dieses Problem ist meistens auch ausschlaggebend für die Angehörigen. Bei Personen die sehr lange Zeit Krankenpflege machen, überanstrengen ihr Kreuz und ihr Rücken täglich meistens ohne Kontrolle und sehr oft. Diese Überanstrengung führt unvermeidbar zu Erkrankungen wie Lendenbruch oder Verschiebungen der Bandscheibe.

Der Slide and Lock konstanter Stuhlkissen erleichtert den Sitz der behinderten Person ohne Mithilfe von anderen und verhindert das Vorrutschen auf dem Stuhl und ist somit eine praktische und vertrauliche Lösung.

Das einbahnige System von Slide and Lock, welches sich nur in eine Richtung bewegt, erleichtert die Bewegung nach hinten verhindert aber das Vorrutschen.

Die Atmungsaktive Beschaffenheit von Slide and Lock verhindert das Schwitzen und verschafft mit seiner gefüllten geschmeidigen Oberfläche bequemen Sitz. Auch bei mehrfacher Anwendung verliert es dank seiner flexiblen Beschaffenheit keinerlei an Form.

Slide and Lock welches der Person eine aufrechte und gesunde Sitzposition verschafft, erfasst die Person sicher und verhindert das Rutschen.

Slide and Lock erleichtert das tägliche Leben von körperlich behinderten Personen und deren Angehörigen und erhöht deren Lebensqualität.



SITZKISSEN / WIEDER VERWENDBARE SITZKISSEN

	STOFFQUALITÄT:	Vorderseite: 100% Polyester Rückseite: 100% Frottiertgewebe
	MEMBRANE(BESCHICHTUNG):	Polyurethan
	GEWICHT:	265 ± 10 g/m ²
	GEWEBE:	Rundstrick
	LIGHT INCONTINENCE:	💧
	PFLEGEZEICHEN:	
	FARBEN:	OBEN  UNTEN 

Gentug Sitzkissen ist ein perfektes Zubehörteil für Rollstühle, vor allem eine große Hilfe bei Menschen die unter Stress-Inkontinenz leiden. Es ist einfach mitzunehmen mit seiner wasserdichten und eleganten Handtasche, vollständig ausgestattet mit Reißverschlüssen.

“Gentug Sitzkissen sind hervorragendes Zubehör für Rollstühle, insbesondere sind sie eine große Hilfe für Patienten, die an Stressinkontinenz leiden.”



06. ERWACHSENENLÄTZ

Gentug Erwachsenen-Lätze sind entworfen für institutionellen und häuslichen Gebrauch. Eine Drei – Lagen - Lamination hält häufigem und starkem Waschen und Trocknen stand.

Atmungsaktive PU-Membrane erlauben keine Schweißbildung. Hoch qualitativer, absorbierender Frottee deckt eine große Fläche und bietet Schutz vor versehentlichem Verschütten während der Mahlzeiten. Die wasserdichte und atmungsaktive Barriere, schützt vor dem Eindringen der Flüssigkeiten um unzähliges Wechseln zu vermeiden.



C110 / ERWACHSENENLATZ

 <p>1</p>	STOFFQUALITÄT:	Frottiergewebe Rückseite: Polyester
	MEMBRANE(BESCHICHTUNG):	Polyurethan
	GEWICHT:	225 ± 5 g/m ²
	GEWEBE:	Rundstrick
	MATERIALZUSAMMENSETZUNG:	80% Baumwolle – 20% Polyester
	MODELS:	Bindeverschluss, Die Barriere schützt die Kleidung, Weicher Griff.
	PFLERGEZEICHEN:	
ABSCHLUß:	 <p>2</p> <div style="display: inline-block; vertical-align: top;"> <p>FARBEN</p>  </div>	

Qualitativer, saugfähiger Frottee, welches eine große Fläche bedeckt, bietet Schutz bei versehentlichem Verschütten während der Mahlzeiten. Die wasserfeste und atmungsaktive Barriere schützt ihre Kleidung vor dem Eindringen von Flüssigkeiten um zahlreiches Wechseln zu vermeiden.

G279 / ERWACHSENENLATZ

 <p>1</p>	STOFFQUALITÄT:	Frottiergewebe Rückseite: Polyester
	MEMBRANE(BESCHICHTUNG):	Polyurethan
	GEWICHT:	225 ± 5 g/m ²
	GEWEBE:	Rundstrick
	MATERIALZUSAMMENSETZUNG:	80% Baumwolle – 20% Polyester
	DELS:	Bindeverschluss, Mit Kragen und erweitertem Schulterchutz Weicher Griff.
	PFLERGEZEICHEN:	
ABSCHLUß:	 <p>2</p> <div style="display: inline-block; vertical-align: top;"> <p>FARBEN</p>  </div>	





Qualitativer, saugfähiger Frottee, welches eine große Fläche bedeckt, bietet Schutz bei versehentlichem Verschütten während der Mahlzeiten. Die wasserfeste und atmungsaktive Barriere schützt ihre Kleidung vor dem Eindringen von Flüssigkeiten um zahlreiches Wechseln zu vermeiden.

G618 / ERWACHSENLATZ

	STOFFQUALITÄT:	Frottiergewebe Rückseite: Polyester
	MEMBRANE(BESCHICHTUNG):	Polyurethan
	GEWICHT:	225 ± 5 g/m ²
	GEWEBE:	Rundstrick
	MATERIALZUSAMMENSETZUNG:	80% Baumwolle – 20% Polyester
	MODELS:	Bindeverschluss
	PFLEGEZEICHEN:	
	ABSCHLUß:	 FARBEN: 

Qualitativer, saugfähiger Frottee, welches eine große Fläche bedeckt, bietet Schutz bei versehentlichem Verschütten während der Mahlzeiten. Die wasserfeste und atmungsaktive Barriere schützt ihre Kleidung vor dem Eindringen von Flüssigkeiten um zahlreiches Wechseln zu vermeiden.

G425 / ERWACHSENLATZ

	STOFFQUALITÄT:	Frottiergewebe Rückseite: Polyester
	MEMBRANE(BESCHICHTUNG):	Polyurethan
	GEWICHT:	225 ± 5 g/m ²
	GEWEBE:	Rundstrick
	MATERIALZUSAMMENSETZUNG:	80% Baumwolle – 20% Polyester
	MODELS:	Einstellbarer Halsauschnitt mit 3 Druckknöpfen
	PFLEGEZEICHEN:	
	ABSCHLUß:	 FARBEN: 

Qualitativer, saugfähiger Frottee, welches eine große Fläche bedeckt, bietet Schutz bei versehentlichem Verschütten während der Mahlzeiten. Die wasserfeste und atmungsaktive Barriere schützt ihre Kleidung vor dem Eindringen von Flüssigkeiten um zahlreiches Wechseln zu vermeiden.

G934/ERWACHSENENLATZ

	STOFFQUALITÄT:	Abwischbares Vinylgewebe Rückseite: Polyester
	MEMBRANE(BESCHICHTUNG):	Vinyl
	GEWICHT:	300 ± 10 g/m ²
	GEWEBE:	Rundstrick
	MATERIALZUSAMMENSETZUNG:	100% Polyester
	MODELS:	Druckknöpfe Die taschenartige Barriere schützt die Kleidung
	PFLERGEZEICHEN:	
ABSCHLUß:		FARBEN 

Qualitatives, abwischbares Vinyl-Gewebe, welches eine große Fläche bedeckt, bietet Schutz bei versehentlichem Verschütten während der Mahlzeiten. Die wasserfeste und atmungsaktive Barriere schützt ihre Kleidung vor dem Eindringen von Flüssigkeiten um zahlreiches Wechseln zu vermeiden. Die Auffangtasche schützt ihre Kleidung.

G885/ERWACHSENENLATZ

	STOFFQUALITÄT:	Frottiertgewebe Rückseite: Polyester
	MEMBRANE(BESCHICHTUNG):	Polyurethan
	GEWICHT:	225 ± 5 g/m ²
	GEWEBE:	Rundstrick
	MATERIALZUSAMMENSETZUNG:	80% Baumwolle – 20% Polyester
	MODELS:	Druckknöpfe Die taschenartige Barriere schützt die Kleidung
	PFLERGEZEICHEN:	
ABSCHLUß:		FARBEN 

Qualitativer, saugfähiger Frottee, welches eine große Fläche bedeckt, bietet Schutz bei versehentlichem Verschütten während der Mahlzeiten. Die wasserfeste und atmungsaktive Barriere schützt ihre Kleidung vor dem Eindringen von Flüssigkeiten um zahlreiches Wechseln zu vermeiden. Die Auffangtasche schützt ihre Kleidung.

	STOFFQUALITÄT:	Frottiergewebe Rückseite: Polyester
	MEMBRANE(BESCHICHTUNG):	Polyurethan
	GEWICHT:	225 ± 5 g/m ²
	GEWEBE:	Rundstrick
	MATERIALZUSAMMENSETZUNG:	80% Baumwolle – 20% Polyester
	MODELS:	Klettverschluss
	PFLERGEZEICHEN:	
ABSCHLUß:		

Qualitativer, saugfähiger Frottee, welches eine große Fläche bedeckt, bietet Schutz bei versehentlichem Verschütten während der Mahlzeiten. Die wasserfeste und atmungsaktive Barriere schützt ihre Kleidung vor dem Eindringen von Flüssigkeiten um zahlreiches Wechseln zu vermeiden.

“Eine breite Palette an Erwachsenenlätzen in verschiedenen Farben und Abschlussoptionen sind entworfen für institutionellen und privat-/haushaltlichem Gebrauch.”



atmungsaktiv



wasserfest



antibakteriell

07. TAG & NACHT PFLEGEOVERALLS

Caretex® Tag & Nacht Overalls wurden für Patienten entworfen, die spezielle Unterstützung benötigen. Die geschützten Reißverschlüsse der Caretex® Tag & Nacht Overalls verhindern das plötzliche Ausziehen der Patienten, was bei Alzheimer und Demenz häufig beobachtet werden kann. Dieser Schutz, der an den Anfangs- und Endpunkten der Reißverschlüsse angebracht sind, verhindern nicht nur ungewolltes ausziehen sondern auch, dass der Patient seine Kontinenzhilfen erreichen kann.



Vorteile & Eigenschaften

- ~ Empfohlen für die Pflege von Demenz und Alzheimer
- ~ Der Sicherheitsverschluss an den Reißverschlüssen verhindert ungewolltes Ausziehen
- ~ Verhindert den Zugang zu den Inkontinenzpflegehilfen durch den Träger
- ~ Beim wechseln der Kontinenzhilfen mit Ausziehen wird Pflegezeit gespart
- ~ Weicher, atmungsfähiger Baumwollstoff
- ~ Keine ständige Wachsamkeit erforderlich

Der Caretex® Day&Night Overall ist ideal für den Tages- und Nachtgebrauch für Patienten und Pflegepersonal.

Der Caretex® Day&Night Overall wurde entworfen, um jederzeit benutzt werden zu können. Für den Komfort der Patienten wurde ein sehr weicher und atmungsfähiger Baumwollstoff gewählt. In den meisten Fällen ziehen sich die Patienten selber aus, weil für die Kleidung raue und unbequeme Stoffe benutzt wurden. Der Caretex Day&Night Overall wird in vielen beruhigenden Farben und Designs angeboten, die den Pflegern ein sichereres und ungestörtes Pflegeumfeld bieten und den Patienten ein friedliches Leben ermöglichen.

Wir haben verschiedene Modelle für verschiedene Bedürfnisse...

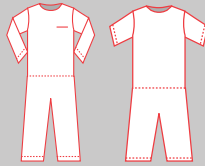


TAG & NACHT PFLEGEOVERALLS

Unisex

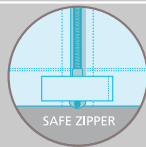


Artikelnummer **EH-04 / BH-04**



Runder Kragen, kurzärmelig – langes Hosenbein, im Rückenteil mit Reißverschluss, Taille mit Gummi, die Farbe für Unisex-Herren ist blau. Langarm Auswahl ist vorhanden.
Größen: Small, Medium, Large

- Empfohlen für die Pflege von Demenz und Alzheimer-Erkrankten
- Der Sicherheitsverschluss an den Reißverschlüssen verhindert ungewolltes Ausziehen
- Verhindert den Zugang zu der Kontinenzpflege durch den Träger
- Das wechseln der Kontinenzhilfen mit Ausziehen spart Pflegezeit
- Weicher und atmungsfähiger Baumwollstoff
- Keine ständige Wachsamkeit erforderlich



100% Baumwolle

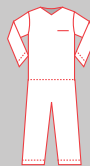


TAG & NACHT PFLEGEOVERALLS

Für Männer

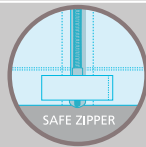


Artikelnummer **EH-30E**



V – Kragen, langärmelig – langes Hosenbein, Rücken- und Fussteil mit Reißverschluss, Taille mit Gummi, Kurzarm Auswahl ist vorhanden
Größen: Small, Medium, Large

- Empfohlen für die Pflege von Demenz und Alzheimer-Erkrankten
- Der Sicherheitsverschluss an den Reißverschlüssen verhindert ungewolltes Ausziehen
- Verhindert den Zugang zu der Kontinenzpflege durch den Träger
- Das wechseln der Kontinenzhilfen mit Ausziehen spart Pflegezeit
- Weicher und atmungsfähiger Baumwollstoff
- Keine ständige Wachsamkeit erforderlich



100% Baumwolle

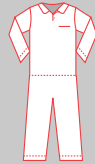


TAG & NACHT PFLEGEOVERALLS

Für Männer

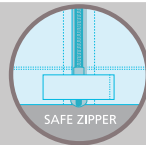


Artikelnummer **EH-38E**



Polo Kragen, langärmelig – langes Hosenbein, Rücken- und Fussteil mit Reißverschluss, Taille mit Gummi, Kurzarm und kurzes Hosenbein Auswahl vorhanden,
Größen: Small, Medium, Large

- Empfohlen für die Pflege von Demenz und Alzheimer-Erkrankten
- Der Sicherheitsverschluss an den Reißverschlüssen verhindert ungewolltes Ausziehen
- Verhindert den Zugang zu der Kontinenzpflege durch den Träger
- Das wechseln der Kontinenzhilfen mit Ausziehen spart Pflegezeit
- Weicher und atmungsfähiger Baumwollstoff
- Keine ständige Wachsamkeit erforderlich



100% Baumwolle

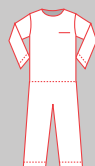


TAG & NACHT PFLEGEOVERALLS

Für Männer

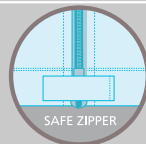


Article Number **EH-002E**



Runder Kragen, langärmelig – langes Hosenbein, Fussteil mit Reißverschluss, Taille mit Gummi, Kurzarm und kurzes Hosenbein Auswahl vorhanden,
Größen: Small, Medium, Large

- Empfohlen für die Pflege von Demenz und Alzheimer-Erkrankten
- Der Sicherheitsverschluss an den Reißverschlüssen verhindert ungewolltes Ausziehen
- Verhindert den Zugang zu der Kontinenzpflege durch den Träger
- Das wechseln der Kontinenzhilfen mit Ausziehen spart Pflegezeit
- Weicher und atmungsfähiger Baumwollstoff
- Keine ständige Wachsamkeit erforderlich



100% Baumwolle



TAG & NACHT PFLEGEOVERALLS

Für Frauen

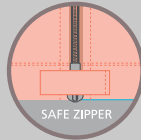


Artikelnummer **BH-001**



Runder Kragen, kurzärmelig, kurzes Hosenbein, Fussteil mit Reissverschluss, Taille mit Gummi, Größen: Small, Medium, Large

- Empfohlen für die Pflege von Demenz und Alzheimer-Erkrankten
- Der Sicherheitsverschluss an den Reißverschlüssen verhindert ungewolltes Ausziehen
- Verhindert den Zugang zu der Kontinenzpflege durch den Träger
- Das wechseln der Kontinenzhilfen mit Ausziehen spart Pflegezeit
- Weicher und atmungsfähiger Baumwollstoff
- Keine ständige Wachsamkeit erforderlich



100% Baumwolle

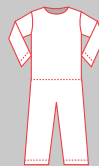


TAG & NACHT PFLEGEOVERALLS

Für Frauen

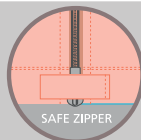


Artikelnummer **BH-02**



Runder Kragen, langärmelig langärmelig, langes Hosenbein, Fussteil mit Reissverschluss, Taille mit Gummi, Größen: Small, Medium, Large

- Empfohlen für die Pflege von Demenz und Alzheimer-Erkrankten
- Der Sicherheitsverschluss an den Reißverschlüssen verhindert ungewolltes Ausziehen
- Verhindert den Zugang zu der Kontinenzpflege durch den Träger
- Das wechseln der Kontinenzhilfen mit Ausziehen spart Pflegezeit
- Weicher und atmungsfähiger Baumwollstoff
- Keine ständige Wachsamkeit erforderlich



100% Baumwolle



TAG & NACHT PFLEGEOVERALLS

Für Frauen

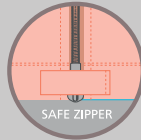


Artikelnummer **BH-03**



Weiter Kragen, , Modell ohne Arm, langes Hosenbein, Rückenteil mit Reißverschluss, Taille auf der Seite mit Gummi, **Größen: Small, Medium, Large**

- Empfohlen für die Pflege von Demenz und Alzheimer-Erkrankten
- Der Sicherheitsverschluss an den Reißverschlüssen verhindert ungewolltes Ausziehen
- Verhindert den Zugang zu der Kontinenzpflege durch den Träger
- Das wechseln der Kontinenzhilfen mit Ausziehen spart Pflegezeit
- Weicher und atmungsfähiger Baumwollstoff
- Keine ständige Wachsamkeit erforderlich



100% Baumwolle



“Die Schutzreißverschlüsse der Caretex® Schlafsack verhindert plötzliche Auskleidungen, die insbesondere bei Alzheimerkrankheiten und Altersschwächen erlebt werden.”



atmungsaktiv



wasserfest



antibakteriell



PRECISION+



08. OPERATION KITTEL

Die Precision Operationskleidung bietet stressfreie und sichere Arbeitsbedingungen für Chirurgen. Durch das im Herstellungsprozess verwendete Silbergarn ist die Kleidung antistatisch. Sie hat drei Schichten Sandwichelemente mit hoch atmungsfähigen und hitzeresistenten Polyurethanmembranen, daher ist die Kleidung absolut und jederzeit flüssigkeitsbeständig. Die hoch atmungsfähige Polyurethan-Membrane verhindert das Schwitzen. Die Precision Operationskleidung wurde entworfen, um hochindustrielle Waschgängen standzuhalten und kann daher unzählige Male verwendet werden.

Mit ihren antibakteriellen Eigenschaften sind die MedFix Befestigungsbänder insbesondere für empfindliche Haut perfekt. Mikroporen ermöglichen es der Haut, zu atmen und verursachen kein Dekubitus. Sie sind zum Röntgen geeignet, widerstandsfähig und für den ständigen Gebrauch gedacht. Die leichte Anbringung spart Zeit.



PRECISION "ENTWORFEN FÜR PRÄZISE CHIRURGIE" OPERATION GOWN



+ SO PRÄZISE UND PERFECT WIE PRÄZISE CHIRURGEN

Wir sind uns darüber bewusst, wie präzise und stressreich die Arbeit der Chirurgen ist. Wir haben speziell entworfene Precision Operationskleidung, um Chirurgen bei den langen und anspruchsvollen Operationen durch Komfort und Sicherheit zur Seite zu stehen. Wir kümmern uns um die Chirurgen, während diese sich um andere kümmern.

+ ENTSPANNEND UND STRESSFREI

Das 100% Silbergarn, das durch die Kleidung läuft, beseitigt den Stress, der durch die statische Elektrizität während langwieriger Operationen verursacht wird.

+ ATMUNGSAKTIV

Hoch atmungsaktive und hitzebeständige Polyurethan Membrane verhindert das Schwitzen.

+ SICHERHEIT UND KOMFORT

The tri-laminate viral barrier is also breathable and liquid proof. This specially designed protective fabric keeps surgeons safe and dry no matter how long or difficult the surgery is. Antibacterial yarns running through the gown enhance your safety to a higher level.

+ LANGLEBIG UND WIEDER VERWENDBAR

Precision operation gown is designed to withstand heavy industrial washing and drying cycles. It is autoclavable and can be used many times. Precision Operation Gown is economical and environment friendly.



ATMUNGSFÄHIG



WASSERBESTÄNDIG



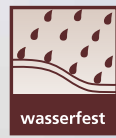
ANTISTATISCH



AUTOKLAVE



ANTIBAKTERIELL

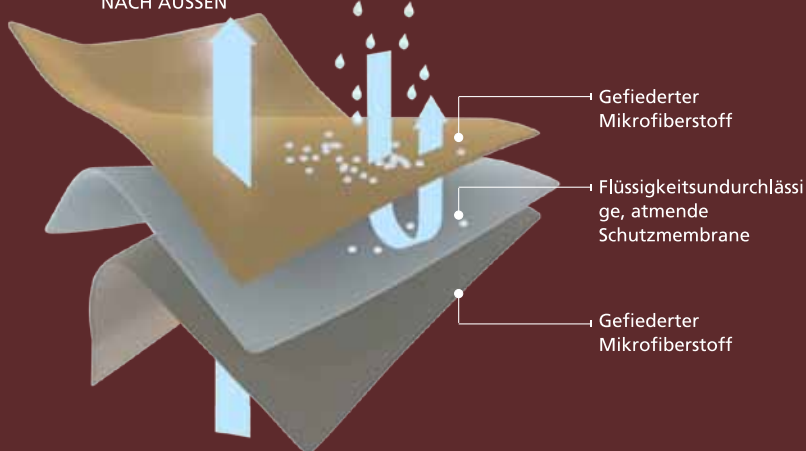


9. WÄRMEDECKE

Diese ultimative Allwetterschutz Thermaldecke wurde entworfen, um allen Wetterbedingungen zu widerstehen. Regen, Schnee oder Wind haben keine Chance, ihre wasserabweisende Aussenhülle zu durchdringen. Die hochmoderne Multi-Schicht Schutztechnologie hält Ihre Körpertemperatur unter den härtesten Winterbedingungen konstant, während Sie trocken und sicher bleiben. Die Thermaldecke mit ihrer Rucksack-freundlichen Größe ist ein großartiger Begleiter um die schöne Natur zu erforschen.

BRINGT DIE FEUCHTIGKEIT
NACH AUSSEN

BESTÄNDIG GEGEN
REGEN UND WIND



Beide Seiten der Thermaldecke sind mit wasserabweisenden weichen Mikrofaserstoffen ausgestattet, um beidseitige Nutzung zu ermöglichen. Die vielschichtige schwere Schutztechnologie garantiert ultimative Sicherheit da, wo sie am meisten gebraucht wird.



THERMOBLANKET



STOFFQUALITÄT:	Microfaser
MEMBRAN(BESCHICHTUNG):	Polyurethane
GEWICHT:	600 ± 20 g/sqm
MATERIALZUSAMMENSETZUNG:	100% Microfaser
WASCHANWEISUNG:	



Fühlen Sie sich sicher mit der Thermaldecke, selbst unter den am meisten herausfordernden Bedingungen.



10. FERSENSCHONER

Diese kompakte Decke bietet Wärme, eine wasserfeste und windfeste Schutzbarriere und eine Abschirmung, um den Schock zu reduzieren, wenn sich jemand verletzt hat. Eine Erste-Hilfe Thermaldecke, die als Schutzfläche für Camping, Hiking und um die kalten Naturbedingungen zu überwinden benutzt wird. Exzellent auch als Umhüllung des Schlafsacks.



EASYWIPE / FERSENSCHONER

	STOFFQUALITÄT:	100% Polyester
	WASCHANWEISUNG:	 Weiß Schwarz
	FARBEN:	<input type="radio"/> <input type="radio"/> <input checked="" type="radio"/>
		

Es verhindert bei Patienten, die lange Zeit im Bett liegen müssen, das Zustandekommen von Fersenschwunden. Easy Wipe™ ist Dank ihrer Jerseystoff, der Polyurethan bedeckt ist, aus zwei Seiten ausdehnbar ist, und eine besonderen letzten Verfahren unterzogen worden ist, beseitigt den Mikrofaltengefahr, die zu Liegeschwunden führen (Dekubitus). Die wichtigste Besonderheit von Easy Wipe™ ist wahrscheinlich ihre Einatmung und Dampfdurchlässigkeit (beide sind die natürliche Besonderheit von Polyurethan). Dank diese Besonderheiten wird das Schwitzen und die Feuchtigkeitsbildung verhindert.

SOFT / FERSENSCHONER

	STOFFQUALITÄT:	100% Baumwolle
	WASCHANWEISUNG:	 Weiß Schwarz
	FARBEN:	<input type="radio"/> <input type="radio"/> <input checked="" type="radio"/>
		

Er schirmt gegen alle Arten von Flecken an Tagen, wenn Binden oder Tampons nicht genügend Hilfe bieten. Diese Unterwäsche wird äussere Kleidung schützen und jede Art von Inkontinenz und Erniedrigung verhindern.



11. ROLLSTUHL-REGENMANTEL

Der Caretex Rollstuhl Poncho beste adaptive Behindertenkleidung. Dieser Rollstuhl Poncho liefert im Winter Wärme und Komfort für alle Rollstuhlbenutzer. Er hat einen passenden Frontreißverschluss und zwei leicht erreichbare Vordertaschen, um persönliche Sachen sicher unterzubringen. Er ist leicht zu tragen und das Design macht ihn sehr praktisch zu jeder Zeit.

Dieser ultimative Allwetter-Schutz Rollstuhl-Poncho wurde entworfen, um allen Wetterbedingungen zu widerstehen. Regen, Schnee oder Wind haben keine Chance, seine strapazierfähige und wasserabweisende Außenschicht zu durchdringen.





12. MEDIZINISCHE EINWEG-TÜCHER

Medizinische Einweg-Tücher in Nonwovens-Technologie enthalten eine Barriere für verbesserten Schutz und den Komfort für den Einmalgebrauch.

Gentug Textil bietet weiterhin auf dem globalen Markt mit hoher Leistung medizinisch laminiertes Gewebe für Einweg-OP-Textilien. Die mehrlagigen Laminierungen und Beschichtungen in unserem Sortiment bieten exzellenten Schutz und Komfort.

PRÜFBERICHTE

EASYWIPE™ PU COATED FABRIC TEST RESULTS-TEST NO: TK10-07110

01. Dimensional Change after Washing

(BS EN ISO 5077:2008)

Washing Method: BS EN ISO 6330:2001; procedure 1A with ECE Reference Detergent A+Sodium Perborate+TAED; Washing Machine: Wascator; Ballast : 100% Knitted Polyester; Drying Method: Tumble Dry Low.

SAMPLE			DIRECTION	AFTER 1 CYCLE	REQUIREMENT		
					Min.(%)	Max.(%)	
001	White	Whole	Warp	-4.3	-	-	NC
			Weft	-1.8			

02. Appearance Evaluation after Washing

[STR In-House Method (for EU Market)]

Washing Method: BS EN ISO 6330:2001; procedure 1A, 92°C ECE Reference Detergent A + Sodium Perborate + TAED; Wash Machine: Wascator; 100% Knitted Polyester; Drying Method: Tumble Dry Low.

SAMPLE		001	White	Whole	REQUIREMENT		
		RESULT					
AFTER 1 st CYCLE	Color Change	4-5			-		NC
	Self Staining	-			-		
	Spirality	-			-		
	Pilling	4-5			-		
	Overall	Satisfactory			Satisfactory		

03. Colour Fastness to Washing

(BS EN ISO 105-C06:1997 with Corr. No. 1)

Test No. E2S at 95°C with 25 steel balls and ECE reference detergent B.

SAMPLE			COLOUR CHANGE	COLOUR STAINING - MULTIFIBRE DW						REQUIREMENT		
				Acetate	Cotton	Polyamide	Polyester	Acrylic	Wool	COLOUR CHANGE	COLOUR STAINING	
001	White	Marine+White	4-5	4-5	4-5	4-5	4-5	4-5	4-5	-	-	NC

04. Colour Fastness to Rubbing

(BS EN ISO 105-X12:2002 with Corr. No. 1)

SAMPLE			OBLIQUE DIRECTION		REQUIREMENT		
			Dry	Wet	Dry	Wet	
001	White	Marine	4	4-5	-	-	NC

05. Colour Fastness to Artificial Light: Xenon Arc Fading Lamp Test (BS EN ISO 105-B02:1999 with Corr. No. 1 & 2 and Amd. No. 1)

SAMPLE			OBLIQUE DIRECTION	REQUIREMENT	
001	White	Marine	4	-	
		White	3-4		NC

06. Colour Fastness to Perspiration

(BS EN ISO 105-E04:2009)

SAMPLE			SOLUTION	COLOUR CHANGE	COLOUR STAINING - MULTIFIBRE TV						REQUIREMENT		
					Triacetate	Cotton	Polyamide	Polyester	Acrylic	Viscose	COLOUR CHANGE	COLOUR STAINING	
001	White	Marine+White	Acid	4-5	4-5	4-5	4-5	4-5	4-5	-	-	NC	
		Alkaline	4-5	4-5	4-5	4-5	4-5	4-5					

07. Colour Fastness to Water (BS EN ISO 105-E01:1996 with Corr. No. 1)

SAMPLE			COLOUR CHANGE	COLOUR STAINING - MULTIFIBRE DW						REQUIREMENT		
				Acetate	Cotton	Polyamide	Polyester	Acrylic	Wool	COLOUR CHANGE	COLOUR STAINING	
001	White	Marine+White	4-5	4-5	4-5	4-5	4-5	4-5	4-5	-	-	NC

08. Colour Fastness to Chlorinated Water (BS EN ISO 105-E03:1997)

SAMPLE			COLOUR CHANGE	REQUIREMENT	
001	White	Marine	4-5	-	NC
		White	4-5		NC

10. Bursting Strength - Pneumatic Method (BS EN ISO 13938-2:1999)

SAMPLE			BURSTING STRENGTH (kPa)	BURSTING HEIGHT (mm)	REQUIREMENT (kPa)	
001	White	Whole	358	32	-	NC

11. Abrasion Resistance - Specimen Breakdown (Abrasion Load: 9 kPa) (BS EN ISO 12947-2:1999)

SAMPLE			AVERAGE BREAKDOWN (number of rubs)	COLOUR CHANGE AT 5000 RUBS	REQUIREMENT		
					BREAKDOWN	COLOUR CHANGE	
001	White	Marine	>20000	4-5	Min. 20000	-	PASS

IGNITABILITY TEST RESULT EASYWIPE™ PU COATED FABRIC TEST NO: 150504

Fabric Weight at Conditioned Area BS EN 12127:1998

The results do not include the selvage; Date of Test: 15 / NOVEMBER / 2009

SAMPLE	RESULT	REQUIREMENT	
A	213.3 g / m ²	No Requirement	-

(242) Total uncertainty of measurement = ± 1.9 % (95% confidence limits)

Tensile Strength-Strip Method BS EN ISO 13934-1:1999

Gauge Length: 200 mm; Rate Of Extension: 100 mm/min; Pre-Tension: 5N; Dry Test Number Of Specimens: 5 Specimens Of Each Direction

SAMPLE A	WARP	WEFT	REQUIREMENT	
STRENGTH	588N	245.2N	No Requirement	-
ELONGATION	105.1%	245.1%		

(230) Total uncertainty of measurement = ±2.6% (95% confidence limits)

**** Water Resistance - Hydrostatic Pressure ISO 811-1981**

The results do not include the selvage; Date of Test: 15 / NOVEMBER / 2009

SAMPLE A	RESULT	REQUIREMENT	
Water Pressures (mm)	Over 8000	No Requirement	-

(242) Total uncertainty of measurement = ±1.9 % (95% confidence limits)

**This test was performed by STR Laboratory (Hong Kong) Report No:A41880932

**** Tear Strength EN ISO 4674-1:2003 (Method A / Double Tongue)**

SAMPLE A	WARP	WEFT	REQUIREMENT
AVERAGE	53N	41.3N	No Requirement -
MAXIMUM	56.9N	43.2N	
MINIMUM	49.4N	40.2N	
STANDARD DEVIATION, S:	3.0N	1.2N	
VARIATION COEFFICIENT, V:	5.6%	3.0%	

(230) Total uncertainty of measurement = ±2.6% (95% confidence limits)

**This test was performed by STR Laboratory (Switzerland) Report No:29728

**** Ignitability of Bedcovers and Pillows by Smouldering and Flam ing Ignition Sources BS 7175:1989**

The test was carried out to BS7175:1989, Section 3. The results are as follows "The Following test results relate only to the ignitability of the test specimen under the particular conditions of the test and are not intended as a means of assessing the full potential fire hazard of the bedcovers in use"

IGNITION SOURCE	POSITION	DESIGNATION I/NI	IGNITION CRITERIA	COMMENTS
5	A	N / I	10 Minutes after ignition of the rib	Damage did not exceed the limits specified in BS7175:1989
5	B	N / I	10 Minutes after ignition of the rib	Damage did not exceed the limits specified in BS7175:1989

(230) Total uncertainty of measurement = ±2.6% (95% confidence limits)

**This test was performed by STR Laboratory (UK) Report No: TN400129

IGNITABILITY TEST RESULT - WIPEDOWN VINYL

Position A - Ignition Source Placed on Top of The Specimen	TEST 1	TEST 2
Fabric melted / holed / ignited at	9 s	8 s
Flaming ceased at	3 min 15 s	2 min 51 s
Extent of damage	132 x 113 mm	150 x 145 mm
Holing through full thickness of specimen	YES	YES
Flaming still in progress 10 minutes after ignition of the crib? (YES / NO)	NO	NO
Extensive combustion (YES / NO)	NO	NO
Flaming combustion (YES / NO)	NO	NO
Progressive smouldering? (YES / NO)	NO	NO
Concealed smouldering? (YES / NO)	NO	NO
Overall result (IGNITION / NON-IGNITION)	NON- IGNITION	NON- IGNITION

Position B - Ignition Source Placed Below The Specimen	TEST 1	TEST 2
Fabric melted at	5 s	8 s
Fabric ignited at	8 s	2 min 51 s
Flaming ceased at	4 min 5 s	3 min 54 s
Extent of damage	70 x 200 mm	10 x 200 mm
Flaming debris observed? (YES / NO)	NO	NO
Flaming still in progress 10 minutes after ignition of the crib? (YES / NO)	NO	NO
Extensive combustion (YES / NO)	NO	NO
Flaming combustion (YES / NO)	NO	NO
Progressive smouldering? (YES / NO)	NO	NO
Concealed smouldering? (YES / NO)	NO	NO
Overall result (IGNITION / NON-IGNITION)	NON- IGNITION	NON- IGNITION

EASY WIPE PU ANTIALERGY TEST RESULTS

Test Methods: With Reference to en 14372:2004-Analysis by GC-MS		TR336240
COMPONENT	CAS NO	1
Dibutlyl Phthalate (DBP)	84-74-2	n.d.
Benzylbutyl Phthalate (BBP)	85-68-7	n.d.
Bis-(2-ethylhexyl) Phthalate (DEHP)	117-81-7	0,006%
Diisononyl Phthalate (DINP)	285553-12-0	n.d.
Di-n-octyl Phthalate (DNOP)	117-84-0	n.d.
Diisodecyl Phthalate (DIDP)	267-61-40-0	n.d.
NOTE(S):	n.d. = not detected * = exceed the limit < = less than Detection Limit = For DBP, BBP,DEHP and DNOP: 0,003%, For DINP, DIDP:0,01% (for individual compound)	

EASY WIPE PU WATER VAPOUR PERMEABILITY TEST RESULTS

Test Methods: Water Vapour Permeability; ISO 11092(*)		1211370
	RESULT	REQUIREMENT
Ret=	1182.125 m ² Pa/W	-

OPERATION GOWNS TEST RESULTS

Antibacterial Activity Test		AATC147-2004
TEST ORGANISM: <i>Staphylococcus aureus</i> (ATCC 6538) INCUBATION TEMPERATURE: 37 C ± 2 °C		INCUBATION PERIOD: 18 - 24 HOURS AGAR MEDIUM: NUTRIENT AGAR
TESTED SPECIMEN	TEST ORGANISM	RESULTS
SAMPLE 1 (25 X 50 mm)	<i>Staphylococcus aureus</i> (ATCC 6538)	NO GROWTH OF <i>Staphylococcus aureus</i> WAS OBSERVED DIRECTLY UNDERNEATH THE TESTED SPECIMEN.
SAMPLE 2 (25 X 50 mm)	<i>Staphylococcus aureus</i> (ATCC 6538)	NO GROWTH OF <i>Staphylococcus aureus</i> WAS OBSERVED DIRECTLY UNDERNEATH THE TESTED SPECIMEN. WIDTH OF CLEAR ZONE OF INHIBITION WAS MORE THAN 31,3mm.

CLEANING INSTRUCTIONS ON EASYWIPE™ PU COATED MATTRESS PROTECTORS



PRODUCT NAME	ACTIVE COMPONENT	CONC.	RESULT (Short Contact)	RESULT (Long Contact)
Chlor-Clean Tablets	troclosene sodium anhydrous	1000 ppm (1 tablet / 1 liter water)	OK	OK (possibly discolor of the PU)
Dettol	chloroxylenol	5%	OK	OK
Ethanol 70%	ethanol	70%	OK	OK (material starts to wrinkle+resistance PU-surface slightly decreased)
Formaldehyde	-	30%	OK	OK
Hansamed (spray)	chlorhexidin-digluconas 1%	pure	OK	OK
Haz-Tabs	natriumdichloride	1000 ppm	OK	OK
Haz-Tabs	natriumdichloride	10.000 ppm	OK	not OK (discolor of the PU)
Hibicet	chlorhexidin-digluconate	pure	OK	OK
Incidin Plus	glocoprotamine	2%	OK	OK
Isopropylalcohol	isopropanol 70%	pure	not OK (material starts to wrinkle+resistance PU- surface decreased)	not OK (material starts to wrinkle+resistance PU- surface decreased)
Jodtinktur	jodium-kaliumjodine-ethanol	pure	not OK (discolor of the PU)	not OK (discolor of the PU)

Kodan Tinktur Forte	hydroperoxide-solution 30%	pure	OK (resistance PU-surface slightly decreased)	OK (resistance PU-surface slightly decreased)
Natriumhypochlorite	active chlorine	3%	not OK (discolor of the PU+resistance PU-surface decreased)	not OK (discolor of the PU+resistance PU-surface heavily decreased)
		0.3%	OK (resistance PU-surface slightly decreased)	not OK (discolor of the PU+resistance PU-surface decreased)
Octenisept (spray)	-	pure	OK	OK (resistance PU-surface slightly decreased)
P3-Topaxx 66	sodium hypochloride + hydroxide	5%	OK	OK (material starts to wrinkle+possibly discolor of the PU))
Sagrotan (spray)	-	pure	OK	OK
Sanit P20	mono-ethanol amina	pure	OK	OK
Sagrotan Med (spray)	alkylhydroxypolyoxylene	pure	OK (material starts to wrinkle)	OK (material starts to wrinkle+resistance PU-surface slightly decreased)
Softasept N (spray)	ethanol-propanol	pure	OK (material starts to wrinkle)	OK (material starts to wrinkle)
Spring	glycoether-alcohol	pure	OK	OK
Sterillum	glycoether 85% etradecanol	pure	OK (material starts to wrinkle)	OK (material starts to wrinkle+resistance PU-surface slightly decreased)
Suma Bac D10	ammoniumchloride	1%	OK	OK
Surfa'Safe	didecyldimethylamoniumchloride	pure	OK	OK
Topaxx 421	sodium hypochloride +hydroxide	5%	OK	OK (material starts to wrinkle)
Virkon	potassium prexomonosulphate	10g/l	OK	OK
Volvone	ammonia	40%	OK	OK



**Passen sie
ihre eigenen
Produkte an
ihre individuellen
Bedürfnisse an.**

TAILOR MADE PRODUKTION

Zuzüglich zu unserer breitgefächerten Produktpalette, bieten wir die Option zur Maßschneiderung, basierend auf die Präferenzen unserer Kunden und für deren individuellen Bedürfnisse.

**Bitte kontaktieren Sie uns für mehr
Informationen bezüglich
Maßschneiderung in jeder
Produktkategorie.**

Weitere Informationen über das Gentug Textile,
rufen Sie bitte

+90 212 637 09 89

oder besuchen Sie

www.gentug.com

Wir transformieren Bedürfnisse in Zufriedenheit.

Qualitätspolitik und Zertifikate

Mit der Aufgabe der Bereitstellung verstärkter technischer Textil – Lösungen für die Bedürfnisse unserer Kunden, versuchen wir stets die gesamte Qualität der Geschäftsprozesse auf höchstem Niveau zu halten, um die Bedürfnisse in Zufriedenheit umzuwandeln.

Dies ist unsere Qualität, die nur mit voller Kundenzufriedenheit erreicht werden kann.



VERBESSERTE TECHNISCHE LÖSUNGEN FÜR
DIE TEXTILINDUSTRIE
“Für ein besseres Leben”



www.gentug.com



CORPORATE OFFICE

Keresteciler Sitesi Savaş Cad. Söğüt Sok.
No:1, 34173 Merter / İstanbul-Türkiye
T [+90 212] 637 09 89 (pbx)
F [+90 212] 637 03 00

İZMİR OFFICE

Manifaturacılar Sitesi Ada 6003, 747/2 Sok.
No:37, 35080 Altındağ / İzmir-Türkiye
T [+90 232] 431 08 17 (2 hat)
F [+90 232] 431 08 17-19

DÜZCE FACTORY

Organize San. Bölgesi Ada 251, Parsel 1,
81600 Beyköy Beldesi / Düzce-Türkiye
T [+90 380] 553 73 68 (2 Hat)
F [+90 380] 553 73 65

GEREDE FACTORY

Gerede Organize San. Bölgesi Ada 103,
Parsel 8/9, 14900 Gerede / Bolu-Türkiye
T [+90 374] 311 82 57 (3 Hat)
F [+90 374] 311 66 37